

ÜZLETKÖZPONTOK

ÜZLETKÖZPONTOK			
Üzletközpont	Kihelyezett monitorok száma	Látogatottság	Megjelenés
WestEnd City Center	34 monitor és 3 plazmafal	2.000.000/hó	Óránként 6-szor
Mammut I-II.	30	1.800.000/hó	Óránként 6-szor
Pólus Center	11 monitor és 3 plazmafal	900.000/hó	Óránként 6-szor

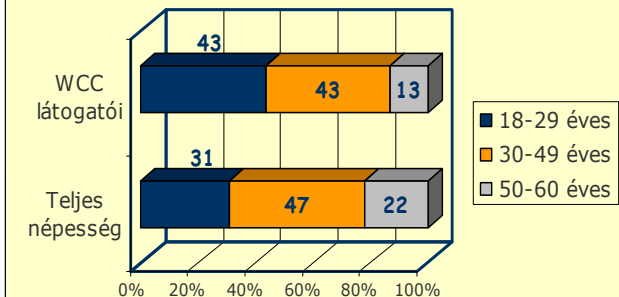


HATÉKONYSÁG-VIZSGÁLAT ÜZLETKÖZPONTOK

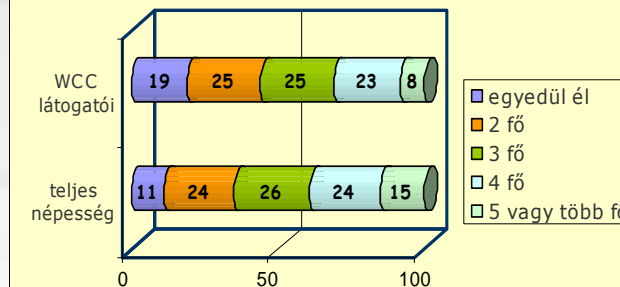


Demográfiai adatok

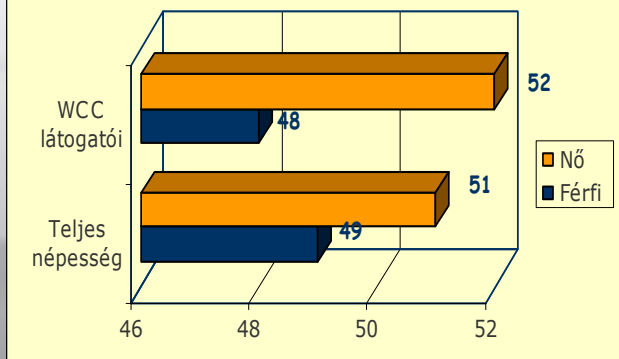
Életkori csoportok (%)



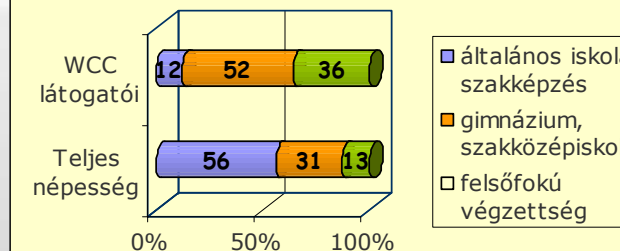
Háztartásnagyság (%)



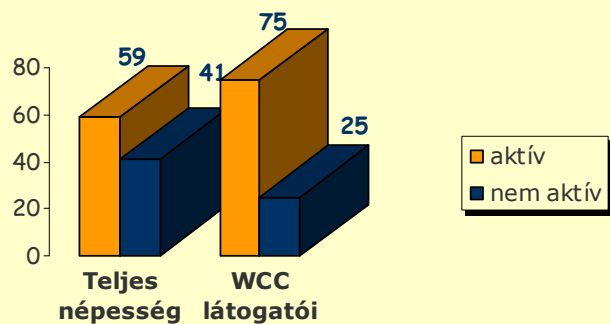
Nemek megoszlása (%)



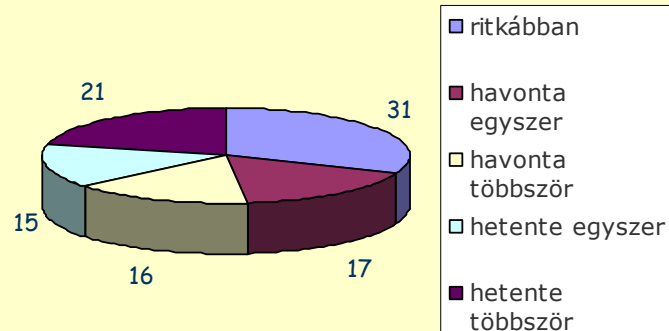
Iskolai végzettség (%)



Gazdasági aktivitás (%)



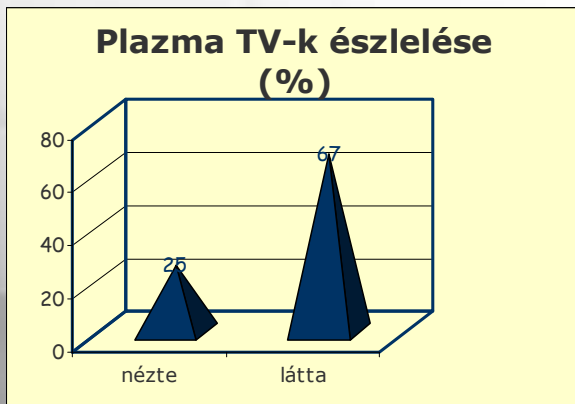
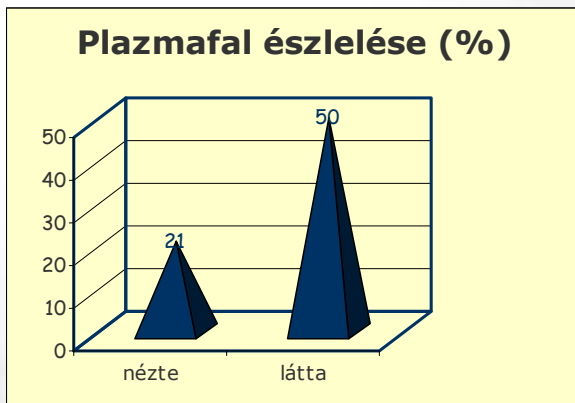
Milyen gyakran jár a WestEnd-be? (%)



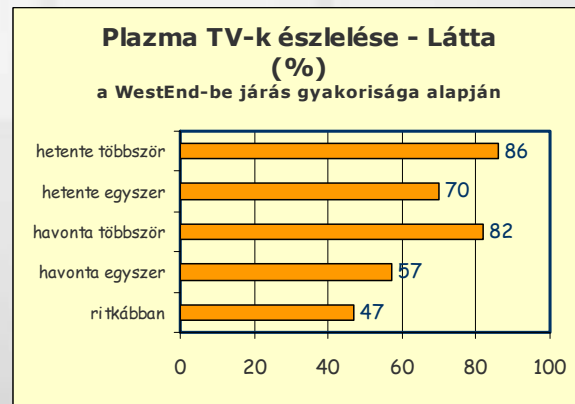
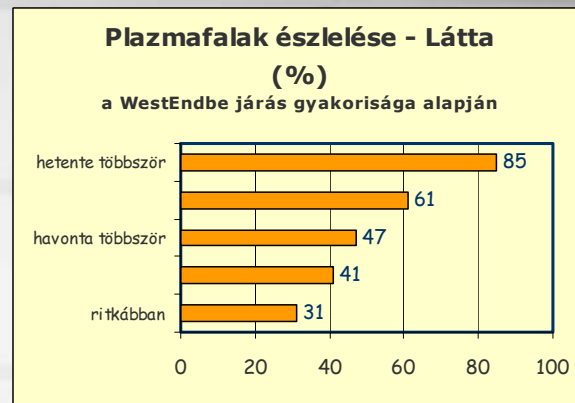
A WestEnd látogatottsága



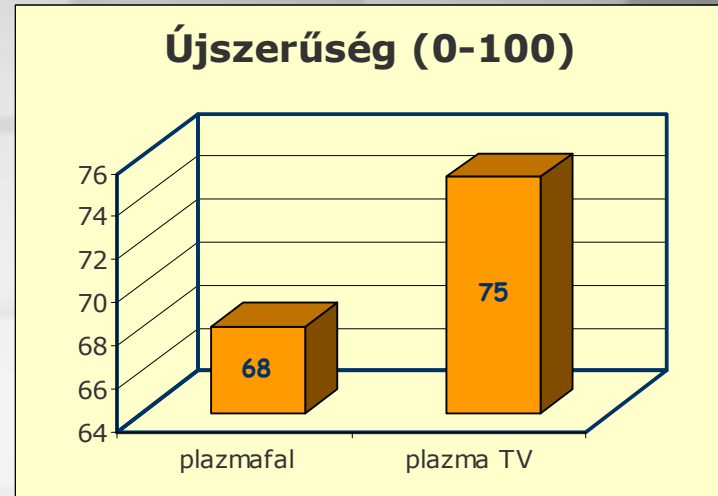
Plazmafal és plazma TV-k észlelése (%)



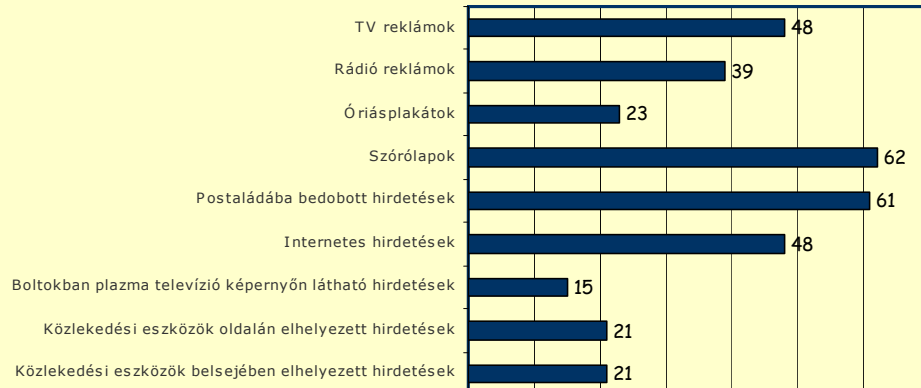
Plazmafalak és plazma TV-k észlelése, a WestEnd-be járás gyakorisága alapján



**A plazmafalon, illetve
plazma TV-n futó
hirdetési forma újszerű
(0-100)**

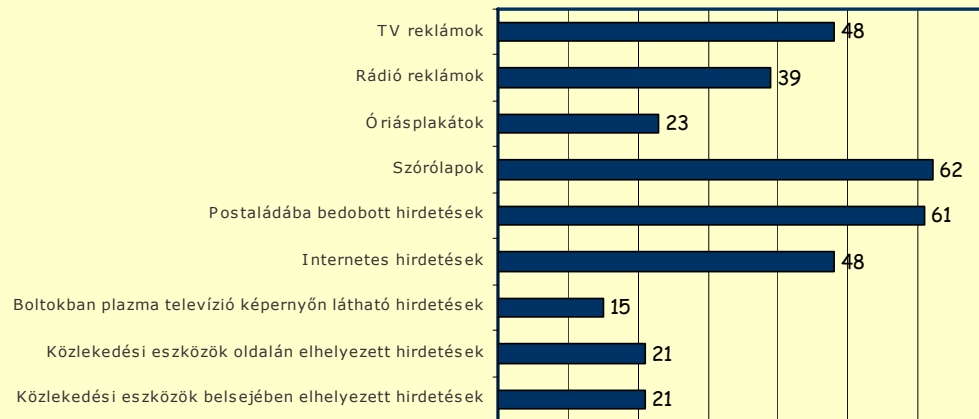


Mennyire zavarják az egyes hirdetési formák? (0-100)



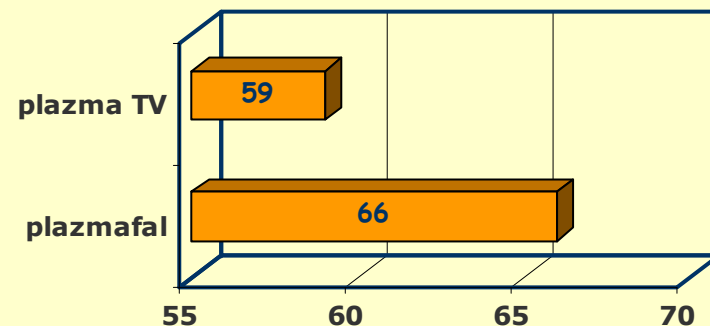
Attitűdök - Plazma TV-k

Mennyire zavarják az egyes hirdetési formák? (0-100)



Attitűdök - Plazma TV-k

**Attitűdök - plazmafal és plazma TV-k
Teljes minta**



**A plazmafalon, illetve plazma TV-n
látható
hirdetések teljesen olyanok,
mintha a TV-ben láttam
volna őket (0-100)**